

みゆき苑だより

Vol. 1

H21.1.27
 地域交流館
 みゆき苑
 (株)-久
 TEL 0968-74-2466
 74-9741-0120-931-725
 ご案内

- ↓↓
- ① 名前
 - ② 血液型
 - ③ 趣味
 - ④ 好きな...
 - ⑤ ひとこと

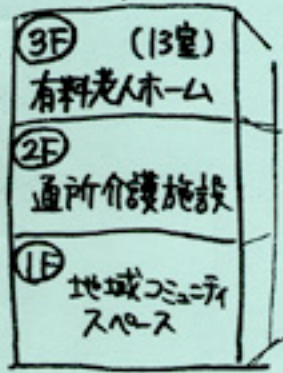
はじめまして。スタッフ紹介

よろしくお願いします。



祝 1/24 開苑式を行いました。

去る1月24日、開苑式を行いました。
 ご多用中にもかかわらず、たくさんの方々にご来苑
 いただき、ほんとうにありがとうございます。
 今後共、三井先生ご夫妻の地域の皆様への
 思いを受け継ぎ、皆様の信頼にお応えでき
 施設とまいります。スタッフ一同努力してまいります。
 どうぞよろしくお願い申し上げます。



① 中川 律子
 ② O型
 ③ 生け花
 ④ 食べ物... やさい
 くだもの
 ・韓国ドラマ
 ⑤ いつでもお気軽に
 お立ち寄り下さい。

① 古賀 久栄
 ② O型
 ③ 音楽
 ④ 食べ物... アリッサ
 ハンバーグ
 ⑤ 元気いはい
 頑張ります。

① 嶋村 久美子
 ② A型
 ③ 手芸
 ④ 食べ物... 甘いもの
 ⑤ いっぱい楽しく
 過ごしましょう。

① 荒木 朋美
 ② O型
 ③ 手芸
 ④ 動物... いぬねこ
 食べ物... 甘いもの
 ⑤ いつでも声かけて
 ください。

① 境 順子
 ② B型
 ③ カニテニグ
 ④ こぼ... 思いやり
 ⑤ 和気あいあいの
 施設です。

① 大下 いう子
 ② AB型
 ③ 庭いじり
 ④ 食べ物... 果物
 (マンゴー)
 ⑤ みんな遊びに来て
 ください。

① 福本 フミ子
 ② A型
 ③ 洋裁
 ④ 人... 「おどろちゃん」
 食べ物... ほんごも大好き
 ⑤ うたうのが大好き。
 みんなで楽しみましょう。

① 猿渡 明子
 ② B型
 ③ 編み物
 ハンカチ...
 ④ 食べ物... お漬物
 ⑤ 苑だより編集
 担当です。
 はきはは頑張ります。

Afternoon
 Let's lesson 14
 (14:00-19:00)

スケジュールのお知らせ

~2/27
 みゆき苑お食事紹介
 (昼) 11:30 (9) 16:30
 栄養のお話

1/29(木) 赤ちゃんからお年寄りまで
 ~気軽に体操~
 2/4(水) おみもの教室
 9(月) 水彩絵の具の画
 10(水) 赤ちゃんからお年寄りまで
 ~気軽に体操~
 18(水) おみもの教室
 23(月) 水彩絵の具の画

2/24(水) 赤ちゃんからお年寄りまで
 ~気軽に体操~
 2/25(木) 浦田医院スタッフにお
 勉強会 (40名以上)
 = 介護について =
 2/26(木) おいしいおやつ
 = カルカサホ + アメロ + フラ =
 (栄養のお話)

世代を超えた みなさまの 交流施設を 目指します!!

- 事務局があげます
- ・「子ども若者とメディア」研究会
 例会事務局
- ・「完璧母親なんていない」
 王. 名. 講師 医師会 NPE 事務局

売店あげます
 ・パン・お菓子
 ・日用品
 ・医薬部外品など

趣味の教室も
 見学においで下さい

浦田医院スタッフにお
 勉強会・研修会
 (生活習慣病対策)
 (栄養・子育て介護)

入浴施設も
 あります。こ
 運動後の入浴は筋肉の
 疲労回復効果あります

託老施設として
 (原則として介護保険対象外)の方
 ・浦田医院受診後、ご家族の
 お迎えまでの時間
 ・ご家族の都合(仕事外出など)
 不安なときなど。

運動療法室
 年齢・体力に合わせ
 とびこにも楽しんでいただける
 エクササイズマシン導入。
 ・ニューステップ TRS4000

研修室も
 お貸し可
 予約受付可
 お尋ね
 下さい。

紙しほい
 読みかせ
 いっぱいあります!!

絵手紙
 色鉛筆画
 いっぱいあります。お気軽に